

ACT FOR GOOD[®] WITH KLÉPIERRE

NOS ENGAGEMENTS POUR:
LA PLANÈTE
LES TERRITOIRES
LES FEMMES ET LES HOMMES



KLEPIERRE

SHOP. MEET. CONNECT.[®]

MANIFESTO

Être leader paneuropéen des centres commerciaux est autant une fierté qu'une grande responsabilité qui offre l'opportunité de faire bouger les lignes. La valeur de notre patrimoine se mesure désormais en impact sur le monde qui nous entoure. C'est en ce sens qu'est lancée notre nouvelle politique: Act For Good®. Une stratégie avec des engagements concrets à horizon 2022 et des ambitions pour 2030, bâtie sur trois grands piliers:

- Act For the Planet: garantir une contribution positive de Klépierre sur le plan environnemental;
- Act For Territories: renforcer l'ancrage territorial de nos centres commerciaux et contribuer au développement local des communautés auprès desquelles nous sommes impliqués;
- Act For People: mettre l'humain au cœur des actions pour être créateur de valeur pour tous.

PROFIL

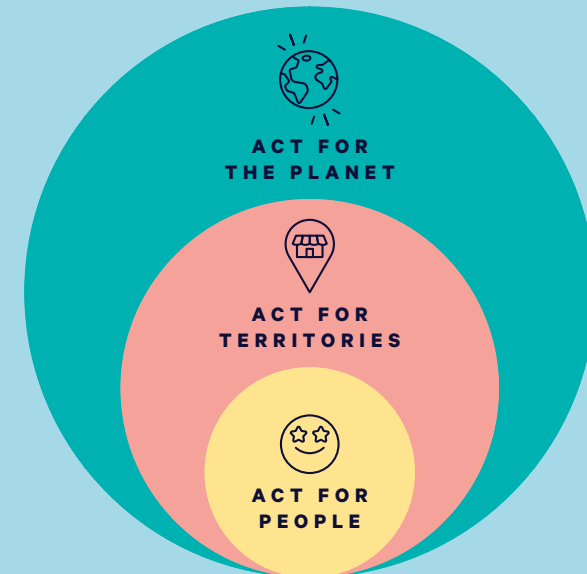
Klépierre, leader paneuropéen des centres commerciaux, associe une expertise en termes de développement, de gestion locative et d'asset management. Son portefeuille est estimé à 23,8 milliards d'euros au 31 décembre 2017 et compte une centaine de centres commerciaux leaders dans 16 pays en Europe continentale, qui accueillent au total 1,1 milliard de visiteurs par an.

ACT FOR GOOD® WITH KLÉPIERRE

EST UNE STRATÉGIE CO-CONSTRUITE AVEC NOS PARTIES PRENANTES QUI A PERMIS, À PARTIR DE L'ÉTUDE DES OPPORTUNITÉS ET DES RISQUES PROPRES À NOS ACTIVITÉS, DE BÂTIR DES ENGAGEMENTS CONCRETS POUR 2022 ET DES AMBITIONS STRATÉGIQUES POUR 2030.



ACT FOR GOOD®
WITH KLÉPIERRE



ACT FOR THE PLANET

CE PREMIER PILIER EST UNE POURSUITE DE NOS INITIATIVES ENGAGÉES DEPUIS 2008. NOTRE CONTRIBUTION POSITIVE AUX ENJEUX ENVIRONNEMENTAUX, RECONNUE DE LONGUE DATE, NOUS CONFORTE DANS NOTRE VOLONTÉ D'ÊTRE VECTEUR D'INNOVATION ET DE RÉHAUSSER ENCORE NOS AMBITIONS.

...mentale;
 ...territoires: renforcer l'a
 ... nos centres commerciaux
 ... au développement local
 ... communautés auprès desquelles nous
 ... impliqués;
 ...or People: mettre l'humain
 ... des actions pour être créateur
 ... pour tous.

... commerciaux, 202

AGIR EN FAVEUR D'UN AVENIR BAS CARBONE



Réduction de la consommation d'énergie dans les parties communes par rapport à 2013.



Certification de la stratégie climatique Groupe par la Science Based Targets initiative.



CONTRIBUER À UNE ÉCONOMIE CIRCULAIRE



Part de l'électricité renouvelable dans la consommation totale d'électricité des parties communes.

TOP 5

Les cinq plus gros centres de notre portefeuille auront un bilan carbone positif d'ici cinq ans.



Part des déchets recyclés ou valorisés dans les centres.



Part des centres ayant impliqué les enseignes dans une démarche d'économie circulaire (sensibilisation, action commune sur la seconde vie des produits...).



INNOVER POUR UNE MOBILITÉ DURABLE



Part des centres accessibles aux transports en commun et équipés de bornes de recharge pour véhicules électriques.



DÉVELOPPER UN PORTEFEUILLE D'ACTIFS 100 % CERTIFIÉS



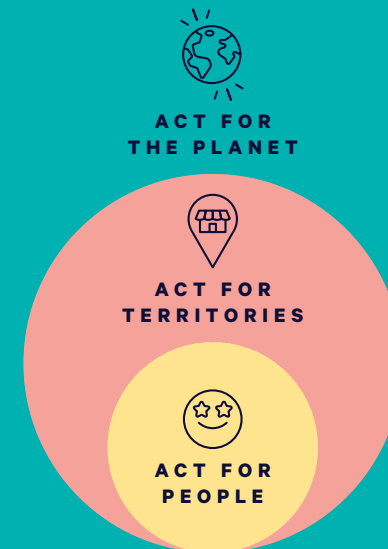
Part des centres ayant obtenu une certification développement durable (ISO 14001, BREEAM In Use...).



Part des projets de développement ayant obtenu la certification BREEAM New Construction, niveau "Excellent" au minimum.

100%

Part des projets de développement ayant utilisé du bois certifié.



ACT FOR TERRITORIES

CE SECOND PILIER ILLUSTRE L'IMPORTANCE DE NOTRE IMPLICATION DANS NOS TERRITOIRES D'IMPLANTATION. LES INITIATIVES LOCALES SONT DÉJÀ NOMBREUSES : NOUS LES STRUCTURONS AFIN DE LEUR DONNER PLUS DE VISIBILITÉ ET D'AMPLEUR ET STIMULONS AINSI LE TISSU SOCIO-ÉCONOMIQUE AUTOUR DE NOS CENTRES. CE PILIER FÉDÉRATEUR SE DÉVELOPPE AUTOUR DE L'EMPLOI, DE L'ENGAGEMENT CITOYEN ET DU COMMERCE DE DEMAIN.

...s auprès des
...qués;
...ple: mettre l'humain
...actions pour être cré
...r tous.

...commerciaux

FAVORISER L'EMPLOI LOCAL AUTOUR DE NOS CENTRES



Part des prestataires de services locaux pour la gestion opérationnelle des centres (sécurité, maintenance, nettoyage).



Part des centres ayant contribué à l'emploi local (organisation de salons de l'emploi, diffusion et partage des offres d'emploi, partenariat avec des centres de formation, des agences d'intérim...).



PARTICIPER À LA VIE LOCALE



Part des centres ayant mis à disposition un espace dédié à une initiative locale (entrepreneurs, associations, artistes locaux).



POURSUIVRE NOTRE ENGAGEMENT CITOYEN



Part des centres ayant organisé une collecte (vêtements, jouets, meubles...) au profit d'une œuvre caritative locale.



Part des centres ayant soutenu une initiative citoyenne organisée par une enseigne du centre.



IMPLIQUER LES ACTEURS LOCAUX DANS LES PROJETS DE DÉVELOPPEMENT



Part des projets de développement ayant intégré en amont une démarche de concertation locale.



Part des projets de développement garantissant la signature d'une "charte durable" par les fournisseurs pour l'approvisionnement et la gestion des chantiers.



ACT FOR TERRITORIES



ACT FOR PEOPLE



100%

Part des projets de développement ayant mis en œuvre un plan d'action biodiversité.

ACT FOR PEOPLE

CE TROISIÈME PILIER EST CELUI DES FEMMES ET DES HOMMES IMPLIQUÉS DANS NOS CENTRES. IL EST CONSACRÉ AU BIEN-ÊTRE DE NOS VISITEURS, DE NOS COLLABORATEURS ET DE CEUX DES ENSEIGNES DE NOS CENTRES. IL S'ADRESSE À L'ENSEMBLE DES COMMUNAUTÉS AVEC LESQUELLES LE GROUPE INTERAGIT ET PERMET LA CRÉATION DE VALEUR POUR TOUS.



ACCROÎTRE LA SATISFACTION DE NOS VISITEURS



Part des questions des clients sur les réseaux sociaux traitées en moins d'une heure.

+ 3 pts

Augmentation du Net Promoter Score (NPS) du Groupe.



PROMOUVOIR LA SANTÉ ET LE BIEN-ÊTRE DANS NOS CENTRES



Part des centres ayant fait la promotion de la santé et du bien-être.



Part des centres ayant offert des services dédiés aux salariés de leurs enseignes.



OFFRIR UNE EXPÉRIENCE POSITIVE AUX COLLABORATEURS DU GROUPE



Taux d'accès à la formation pour les collaborateurs du Groupe.



Part des collaborateurs ayant contribué à la co-construction de l'avenir du Groupe.

100 %

Part des collaborateurs concernés par des mesures d'équilibre vie professionnelle/vie privée.

100 %

Part de jeunes diplômés ayant bénéficié d'un accompagnement de carrière personnalisé.



DIFFUSER L'ÉTHIQUE AU SEIN DE NOS COMMUNAUTÉS



Part des collaborateurs et des parties prenantes sensibilisés à l'éthique des affaires.



Part des prestataires sélectionnés selon des critères de RSE.



ACT FOR PEOPLE



AMÉLIORER L'EMPLOYABILITÉ ET DÉVELOPPER LA SOLIDARITÉ



Part des collaborateurs ayant eu la possibilité de participer à une action philanthropique.

ONG

Signature de partenariats avec des ONG engagées pour l'employabilité et/ou la famille.



NOS AMBITIONS POUR 2030

C'EST DANS UNE VISION COHÉRENTE À PLUS LONG TERME QUE NOUS CONSTRUISONS NOS AMBITIONS STRATÉGIQUES POUR 2030. CETTE VISION INTÈGRE DURABLEMENT NOS ACTIFS DANS LEUR ENVIRONNEMENT ET RENFORCE LEUR ATTRACTIVITÉ. ELLE EST CRÉATRICE DE VALEUR POUR NOS COLLABORATEURS, POUR LES POPULATIONS QUI VIVENT AUTOUR DES CENTRES, POUR LES ACTEURS ÉCONOMIQUES ET SOCIAUX, POUR NOS ENSEIGNES PARTENAIRES ET POUR NOS ACTIONNAIRES.



Passer d'actifs prometteurs à un portefeuille efficace et au bilan carbone positif.



Accompagner les nouvelles tendances en matière de mobilité pour accélérer la transition de nos clients vers des transports durables.



En collaboration avec nos enseignes, transformer notre métier en une activité zéro déchet.



Être reconnu comme une entreprise leader en matière de performance environnementale.



**ACT FOR
THE PLANET**



Positionner nos centres comme des références en matière de création de valeur locale.



Intégrer la responsabilité sociale dans notre sphère d'influence.



Co-construire les centres commerciaux de demain.



**ACT FOR
TERRITORIES**

2030



Être le chef de file de notre industrie en matière de service à la clientèle.



Être reconnu comme un employeur de référence.



Placer le mécénat d'entreprise au cœur de notre stratégie.



Favoriser une activité plus éthique.



**ACT FOR
PEOPLE**

Klépierre

26 boulevard des Capucines
CS 20062 – 75009 Paris – France

Tel.: +33 (0)1 40 67 54 00

Société anonyme à Directoire et Conseil
de surveillance au capital
social de 440 098 488,20 euros.

780 152 914 RCS Paris

www.klepierre.com

Suivez-nous sur



KLEPIERRE

SHOP. MEET. CONNECT.®