

DOSSIER DE PRESSE

act4
good

with Klépierre

**Bâtir la plateforme
de commerce
la plus durable
d'ici à 2030**

ÉDITO



JEAN-MARC JESTIN
PRÉSIDENT DU DIRECTOIRE DE KLÉPIERRE

« Nous allons bâtir la plateforme la plus durable pour le commerce à horizon 2030.

Il y a cinq ans, nous fixions pour notre groupe des objectifs ambitieux en matière de Responsabilité sociale et environnementale (RSE). Aujourd'hui nous sommes les *leaders* de notre secteur.

Si je me félicite de ces résultats, obtenus grâce à l'engagement de tous nos collaborateurs, notre position nous oblige autant qu'elle nous réjouit.

Elle nous oblige car, face à l'urgence climatique, il est impératif de nous fixer des objectifs encore plus ambitieux. Le statu quo n'est pas une option. Nous avons accompli énormément en cinq ans, preuve que nous pouvons, et devons, aller encore plus loin.

Car être *leader*, c'est avoir l'audace de s'attaquer au fondement même de notre activité pour en réduire et en améliorer l'impact sur le monde qui nous entoure. Être un *leader*, c'est aussi permettre à toutes nos parties prenantes de s'engager à nos côtés : cette ambition a présidé à l'élaboration de notre nouvelle stratégie RSE, Act 4 Good, pour bâtir la plateforme de commerce la plus durable.

Près de 40 % des émissions mondiales de CO₂ proviennent du secteur de l'immobilier (résidentiel, administratif et commercial). C'est pourquoi nous renouvelons notre engagement d'être net zéro carbone au plus tard en 2030. Car un commerce durable, c'est d'abord un commerce bas carbone.

Bâtir un commerce qui dure, c'est aussi faire des lieux qui rendent véritablement service aux communautés. Nos centres commerciaux occupent une place déterminante dans le quotidien des visiteurs, des riverains et des acteurs locaux, dans les territoires où ils sont implantés. Nous voulons y offrir encore plus de services, au plus près des besoins locaux, et continuer d'en faire des lieux d'accueil. Des lieux de ralliement, aujourd'hui et demain.

L'époque n'ayant jamais été aussi complexe, avec autant de défis à relever, nous devons aussi nous développer nous-mêmes, développer nos compétences et contribuer à développer toutes celles et ceux qui nous entourent et qui fréquentent nos centres.

Ambitieux, nourri d'objectifs nouveaux et élargi à un périmètre nouveau, ce programme va nous permettre, dans la continuité des actions que nous avons menées jusqu'à présent, d'être à l'avant-garde du changement, en promouvant des modes de vie plus durables.

Nous voulons être toujours plus exigeants envers nous-mêmes et inciter nos commerçants à être plus exemplaires en les accompagnant vers plus de sobriété.

Avec eux, avec nos collaborateurs, avec nos clients et nos partenaires, c'est un commerce plus durable que nous allons bâtir.»



KLÉPIERRE

SHOP. MEET. CONNECT.™

3 QUESTIONS



À CLÉMENTINE PACITTI
DIRECTRICE RSE DU GROUPE KLÉPIERRE

QUAND ON EST *LEADER*, QUELS SONT LES ENJEUX AUXQUELS ON S'ATTAQUE LORSQUE L'ON ÉLABORE UNE NOUVELLE STRATÉGIE RSE ?

Notre premier plan RSE était déjà ambitieux, et nous avons la fierté et la satisfaction d'avoir atteint, et parfois même dépassé, certains de nos objectifs. L'enjeu dans l'élaboration de ce nouveau plan a été de réfléchir à la façon d'aller encore plus loin. Il a fallu identifier nos marges de manœuvre pour se fixer des objectifs à la fois ambitieux et réalistes. Nous ne voulons pas seulement promettre mais obtenir des résultats tangibles qui donnent envie à d'autres de nous rejoindre et d'agir à nos côtés. C'était là notre seconde préoccupation dans l'élaboration de nos objectifs pour 2030 : comment jouer un rôle moteur au sein de notre écosystème et créer un phénomène d'entraînement au sein du secteur ? Avec Act 4 Good nous avons à la fois fixé des objectifs qui nous obligent et trouvé comment engager toutes nos parties-prenantes pour promouvoir le développement de lieux de commerce durables et responsables.

COMMENT AVEZ-VOUS CONSTRUIT CE PLAN RSE ?

Afin d'élaborer notre stratégie RSE, nous nous sommes entourés d'experts sur les sujets majeurs que nous souhaitons adresser (changement climatique, performance des bâtiments, contribution aux économies locales, transformation des organisations, consommation...). Constitué de 9 personnalités de premier plan, un comité scientifique a ainsi travaillé avec le Groupe, une année entière, pour contribuer à cette feuille de route réaliste et ambitieuse. Nous avons aussi construit ce plan avec nos collaborateurs. Il est essentiel d'embarquer les équipes, ce sont elles qui donneront corps à nos engagements, au siège comme dans chacun des centres pendant les huit prochaines années. Act 4 Good s'incarne sur le terrain, au plus près de nos clients.

CONCRÈTEMENT, QUE COMPORTE CE PLAN ?

Act 4 Good renforce et pousse encore l'ambition de nos trois engagements historiques : celui d'atteindre le zéro émissions nettes en 2030, d'agir en faveur de celles et ceux qui font Klépierre (collaborateurs ; clients ; enseignes, partenaires) et d'intensifier notre engagement dans les territoires.

Le tournant majeur réside dans le quatrième et nouveau pilier : celui qui s'engage à promouvoir des modes de vie plus durable auprès de nos visiteurs, nos enseignes et nos partenaires.

Dans ce plan, nous affirmons notre ambition de construire la plateforme la plus durable pour le commerce : une plateforme qui fédère tout notre écosystème, clients, commerçants, collaborateurs et partenaires. C'est tout le secteur que nous entendons conduire, avec nous, vers un commerce plus responsable.



KLÉPIERRE

SHOP. MEET. CONNECT.®

5 ANS D' ACTIONS CONCRETES ET DE PERFORMANCES

Plus de **40%**

de réduction de l'intensité
énergétique de notre
portefeuille

Plus de **80%**

de diminution des
émissions de gaz à effet de
serre (GES)

99,8%

taux moyen d'atteinte de
nos 32 cibles

En 5 ans, nos centres ont tous :

- ✦ Contribué à l'emploi local
- ✦ Organisé une collecte pour une association caritative locale
- ✦ Mis à disposition des espaces pour accueillir une initiative locale
- ✦ Soutenu une initiative citoyenne organisée par un commerçant du centre

Nos projets de développement ont tous fait l'objet de :

- ✦ Coopération locale dans le processus de planification précoce
- ✦ Signature par les fournisseurs d'une charte de durabilité régissant l'approvisionnement et la gestion des chantiers
- ✦ Mise en œuvre d'un plan d'action en faveur de la biodiversité



EN 2022 Klépierre a été de nouveau distinguée pour le *Global Real Estate Sustainability Benchmark* (GRESB). Pour la 3e année consécutive, le groupe s'impose à la 1ere place mondiale et réhausse encore sa note à 98/100 quand la moyenne de ses pairs est de 79.

Les engagements du groupe en faveur d'un avenir bas carbone ont été jugés compatibles avec la trajectoire 1,5°C (Accords de Paris) avec le plus haut niveau d'ambition (« well below 1.5°C ») par le Science Based Targets

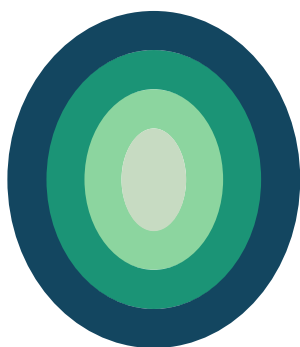
Klépierre a été de nouveau intégrée à la « A List » par le CDP pour son ital mondial en matière de transparence environnementale et pour ses performances face au changement climatique.

Klépierre est mention AAA pour les performances du groupe

Les résultats du premier plan RSE sont en cours de consolidation, ils seront publiés très prochainement



Bâtir la plateforme de commerce la plus durable d'ici 2030



Atteindre
le net zero



Servir les
communautés



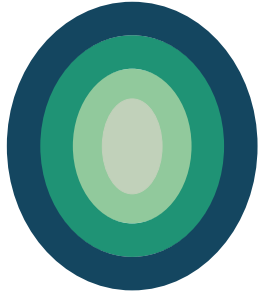
Développer
les talents



Promouvoir des modes
de vie plus durables

act4
good

with Klépierre



Atteindre le net-zéro carbone

UN PORTEFEUILLE NET-ZÉRO CARBONE



Nos objectifs

- ✧ Atteindre une **efficacité énergétique** moyenne du portefeuille de **70 kWh/m²**
- ✧ Mesurer la consommation d'énergie privative des locataires de nos centres commerciaux et les aider à **réduire de 20 % leur consommation d'énergie**
- ✧ **Produire localement de l'énergie renouvelable** pour atteindre jusqu'à 30 % d'autoconsommation dans nos **40 premiers actifs**
- ✧ Mobiliser nos visiteurs afin de **réduire de 40 % les émissions de carbone** liées aux moyens de transport utilisés
- ✧ Valoriser **100 % de nos déchets** en mettant l'accent sur la récupération des matières premières (50 % de recyclage/réutilisation, 100 % de déchets alimentaires compostés/méthanisés)
- ✧ Intégrer à tous nos nouveaux projets de développement/rénovation des **solutions bas-carbone** et accompagner nos locataires dans la conception de **boutiques bas carbone** (travaux structurels et aménagements)
- ✧ S'engager à une **zéro artificialisation nette** pour tous les projets de développement de centres
- ✧ Obtenir une **certification développement durable** opérationnelle pour tous nos centres commerciaux



SHOP. MEET. CONNECT.™



Agir au service des communautés

LA TOTALITÉ DE NOS ACTIFS AU SERVICE
DES COMMUNAUTÉS



Nos objectifs

- ✦ Mettre en place, dans chaque centre, **un projet de long terme un fort impact** sur les communautés locales, dans chaque centre (projet «**Giving Back**»)
- ✦ Proposer des **services responsables** aux visiteurs dans tous nos centres commerciaux (stations de recyclage/réparation, points de collecte de vêtements, etc.)
- ✦ Veiller à ce que tous nos centres respectent un ensemble de **normes d'inclusion** internes
- ✦ S'assurer qu'un centre commercial par territoire dispose d'un programme d'**aide aux sinistrés** destiné aux communautés locales



SHOP. MEET. CONNECT.®



Développer nos talents

50 000 TALENTS DÉVELOPPÉS À TRAVERS
L'EUROPE



Nos objectifs

- ❖ **Perfectionner chaque année les compétences** de nos collaborateurs en matière de RSE
- ❖ Créer des **Académies Klépierre** dans nos 50 premiers centres commerciaux pour renforcer les compétences et améliorer l'employabilité de nos parties prenantes
- ❖ Atteindre **40 % de femmes** dans les équipes de direction et parmi les 100 plus hauts postes à responsabilité, sans écart de rémunération significatif
- ❖ Ajouter une **clause d'inclusion** à tous les contrats passés avec nos prestataires de services (clause portant sur l'emploi de collaborateurs porteurs de handicap, en situation de chômage de longue durée ou provenant de quartiers défavorisés).
- ❖ Faire participer tous nos collaborateurs à des **programmes de mécénat** visant à soutenir et développer les-communautés locales
- ❖ Préserver la santé physique et mentale en favorisant l'accès à des **programmes de prévention** en matière de santé dans tous nos espaces de travail et communautés locales
- ❖ Intégrer systématiquement **au moins un critère RSE** dans les évaluations de performances de nos équipes



KLEPIERRE

SHOP. MEET. CONNECT.®



Promouvoir des modes de vie durables

50 MILLIONS DE VISITEURS ORIENTÉS
VERS DES MODES DE VIE DURABLES



Nos objectifs

- ✦ **Promouvoir un commerce durable** dans tous nos centres, en mettant en valeur les produits/services responsables de nos enseignes et en évaluant l'engagement RSE de nos locataires avant la signature des baux
- ✦ Dédier une unité aux **nouveaux concepts locaux et responsables** dans nos 50 premiers centres
- ✦ Sensibiliser nos visiteurs aux modes de vie durables par le biais d'**événements responsables** (au moins 3 événements/an)
- ✦ **Organiser un concours biennal pour soutenir et promouvoir trois acteurs** (une enseigne, un prestataire de services et un fournisseur de solutions techniques) engagés dans la transition bas carbone



NOS INITIATIVES AU QUOTIDIEN

Découvrez quelques unes des initiatives portées par nos centres. Amorçées avec Act For Good®, elles se poursuivent et se multiplieront avec Act 4 Good®.



Monitorer sa consommation avec Deepki [Voir la vidéo](#)

Pour suivre et évaluer nos performances au jour le jour, nous avons déployé Deepki, un outil qui permet de collecter les données de l'ensemble de nos centres afin d'en mesurer la performance. Grâce à cette plateforme nous rendons les données accessibles aux directeurs de centres, aux techniciens, aux équipes régionales et au management du siège qui peuvent suivre l'analyse de leurs performances environnementales (Consommations d'énergie, d'eau ; gestion des déchets ; maîtrise des émissions de GES).



Produire sa propre énergie

Un des enjeux majeurs pour Klepierre est de relever le défi de l'indépendance énergétique. Une des solutions est de gagner en autonomie en produisant notre propre électricité décarbonée. En 2022, 3 centres à Madrid ont commencé à produire de l'énergie renouvelable, portant la production totale du Groupe à 3811 MWh, soit 2,5 fois plus qu'en 2021. Dorénavant 11 centres commerciaux produisent de l'énergie renouvelable.



Faciliter la mobilité douce pour réduire les émissions de gaz à effet de serre liés aux transports de nos visiteurs.

Tous nos parkings sont équipés en bornes de recharge électriques. En 2021, Klépierre a lancé « Re-Energy » en Ibérie. Après le succès du projet pilote à Principe Pio (Madrid), 8 centres vont être équipés de bornes de recharge électriques. Au total, ce sont 121 bornes qui offriront une durée de recharge optimisée à un prix avantageux. En France, nous avons signé un contrat cadre avec 3 partenaires nationaux pour équiper 21 centres commerciaux dès le printemps 2023 avec des bornes supplémentaires.



Boost

Le programme BOOST propose un audit interne de deux jours à l'issue duquel, nos experts réalisent avec les équipes du centre concerné un plan d'action drastique avec des objectifs de performance personnalisés et une clause de revoyure mensuelle. Les BOOST permettent de définir des actions concrètes pour gagner en efficacité énergétique (optimisation des systèmes CVC, modernisation de l'éclairage LED, généralisation des capteurs de CO2).



NOS INITIATIVES AU QUOTIDIEN

Découvrez quelques unes des initiatives portées par nos centres. Amorçées avec Act For Good®, elles se poursuivent et se multiplieront avec Act 4 Good®.



**VIOLENCES SEXISTES ET SEXUELLES,
REAGIR PEUT TOUT CHANGER**

Point d'écoute et d'accueil pour les victimes de violences

Klépierre France et la Fédération nationale des centres d'information sur les droits de femmes et des familles ont signé une convention de partenariat pour développer les permanences d'information juridique au sein des centres commerciaux du Groupe en France. Aujourd'hui, 10 centres, et bientôt le double, en France accueillent des femmes et les familles victimes de violences.



Festival Seconde Main à Créteil

En 2022, nous avons mené une dizaine d'initiatives dédiées à la seconde main (sensibilisation et démonstration de pratiques simples, récréatives) et nous continuerons de multiplier les initiatives en la matière. Créteil Soleil a par exemple accueilli en 2022, le « Festival de la Mode de seconde main ».



Podcast

« Écrire ensemble l'avenir d'un commerce responsable et engagé » à écouter **ici**



Job dating au cœur des centres Klépierre

Tous nos centres accueillent des bourses à l'emploi et jouent leur rôle d'insertion dans les territoires. En Italie, le projet Generation permet aux personnes éloignées de l'emploi de se former au cœur des centres Klépierre. Les candidats sont formés aux métiers de la vente et du commerce. A l'issue de leur formation, leurs profils sont proposés aux enseignes des centres concernés. Ce projet a déjà permis de former 80 personnes avec un taux de transformation de 86,5%.



Accueillir de nouvelles enseignes durables et solidaires au sein de nos centres

NOUS épicerie anti-gaspi est une épicerie solidaire qui vend des produits sortis des filières traditionnelles de distribution (« légumes moches », produits à date d'expiration courte, etc.). Grâce à un mode de partenariat innovant, nous accueillons désormais l'enseigne dans certains de nos centres, comme à Boulogne-Billancourt.



SHOP. MEET. CONNECT.®

NOS INITIATIVES AU QUOTIDIEN

Découvrez quelques unes des initiatives portées par nos centres. Amorçées avec Act For Good®, elles se poursuivent et se multiplieront avec Act 4 Good®.



Attentif aux plus sensibles, Klépierre propose des heures silencieuses

Plusieurs centres commerciaux Klépierre en France, en Norvège et en Ibérie ont mis en place des plages horaires spéciales pendant lesquelles leur environnement sonore et visuel est adapté aux besoins spécifiques des personnes âgées, des personnes handicapées ou de celles qui ont simplement besoin de calme lors de leurs visites. Par exemple, l'éclairage des centres est atténué, la musique de fond est coupée et les diffuseurs d'odeurs sont arrêtés. Dans la plupart des centres participants, les hypermarchés et les détaillants s'associent également à l'effort pour respecter ces plages horaires de silence.



ColorADD - Signalétique pour les personnes malvoyantes

Des initiatives inclusives ont été mises en place, comme dans le centre commercial portugais Espaço Guimarães, qui a déployé le système de symboles ColorADD. Il s'agit d'un projet visant à l'intégration de tous les visiteurs, qui par le biais d'une signalisation non intrusive, complète le système de communication par couleurs déjà existant, facilitant ainsi l'orientation, l'accessibilité et l'identification des services et espaces existants.



Sensibiliser les clients à la consommation responsable

Aux Pays-Bas, le centre commercial Villa Arena a collaboré avec ses enseignes pour promouvoir leurs initiatives RSE en organisant un « parcours d'achats durables ». Dans le centre Bruun's Galleri (Danemark), des vidéos ont été réalisées pour les enseignes afin qu'elles mettent en valeur certains de leurs projets RSE et de développement durable les plus ambitieux. Partagées en ligne sur les réseaux sociaux, ces vidéos ont été visionnées par 134 000 utilisateurs. Le centre commercial Field's (Danemark) publie tous les mardis, sur ses réseaux sociaux une initiative responsable portée par une enseigne du centre ou par lui-même, avec le #TakeCareTuesday. A Emporia (Suède), le centre a utilisé des vitrines vacantes pour créer une scénographie mettant en avant les produits responsables d'enseignes différentes.



Tisser des liens avec les acteurs associatifs locaux

A l'occasion de ses travaux de rénovation, le centre commercial Centre Deux a organisé en octobre 2022, en partenariat avec la ville de Saint-Etienne et la CCI Lyon Métropole Saint-Etienne Roanne, « Commerçant d'ici et de demain », un concours inédit destiné à soutenir l'entrepreneuriat local. Cette initiative a permis à l'entrepreneur lauréat de bénéficier d'une boutique d'une surface de 100 m² dans le centre stéphanois, avec un an de loyer offert et une enveloppe de 50 000€ destinés aux travaux du local.

Le centre commercial de Jaude, à Clermont-Ferrand a dédié un espace d'accueil pour les acteurs locaux, notamment issus du tissu associatif. Nous avons ainsi accueilli, un pop-store Emmaüs de vente de vêtements, le club de foot local, des entrepreneurs locaux, des pépites retail de l'ESS, la Croix Rouge française, un salon des créatrices et le festival international du court-métrage.



UNE MÉTHODOLOGIE INNOVANTE

Notre stratégie RSE a été co-construite avec un comité scientifique indépendant constitué d'experts de premier plan

Afin d'élaborer sa nouvelle stratégie RSE, Klépierre s'est entouré d'experts. Constitué en comité scientifique, 9 personnalités de premier plan ont travaillé avec le Groupe, une année entière, pour proposer une feuille de route réaliste et ambitieuse. Ce plan a également été élaboré en concertation avec les collaborateurs du Groupe.



MICHAEL SHUMAN
LOCAL ECONOMIES

Avocat, économiste, professeur (Bard Business School), consultant (Council Fire) et auteur (The Main Street Journal), spécialiste du développement des économies locales



JEAN JOUZEL
CLIMATE CHANGE

Climatologue, chercheur, ancien vice-président du GIEC, conseiller spécial du Gouvernement français



ELISABETH LAVILLE
CSR & BRANDS

Fondatrice et directrice générale d'UTOPIES



LUDOVIC POUTRAIN
HUMAN RESOURCES

Fondateur et directeur général chez IMAGO Accompagnement, ancien directeur des ressources humaines de Nhood, Kiabi



NATHALIE DAMERY
CONSUMPTION

Co-fondatrice de l'ObSoCo



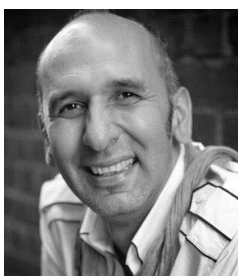
CEDRIC BOREL
ENERGY

Directeur d'Action for Market Transformation (A4MT), président de Construction21 France et ancien directeur de l'IFPEB



SONIA LAVADINHOL
URBAN PLANNING

Conférencière, consultante et business coach, Directrice-fondatrice de Bfluid recherche prospective



GILBERT ROCHECOUSTE
PLACEMAKING

Fondateur et directeur général de VILLAGE WELL



EVA HINKERS
CIRCULAR ECONOMY

Présidente de la région Europe, membre du conseil d'administration du groupe ARUP



SHOP. MEET. CONNECT.*